

LICZNIK ENERGII WERSJA ZATABLICOWA DIN 96 x 96 I NA SZYNĘ DIN SZER. 6 MODUŁÓW



PARAMETRY ŚRODOWISKA PRACY

T. pracy $-5 \div +50^{\circ}\text{C}$
T. składowania: $-15 \div +60^{\circ}\text{C}$
Wilgotn. $\leq 90\%$

NORMY / DYREKTYWY

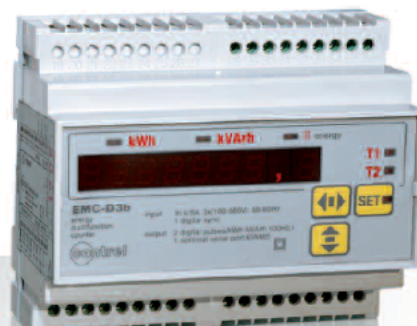
Bezpieczeństwo: 61010-1:2001
EMC: EN61000-6-2 / EN61000-6-4
CISPR22-EN55022

KOMPATYBILNOŚĆ

ELEKTROMAGNETYCZNA CE
Energia: EN61036:1996



EMC-3B
EMC-3B-485



EMC-D3B
EMC-D3B-485

	EMC 3B	EMC 3B-485	EMC D3B	EMC D3B-485
Dane mechaniczne	Montaż zatabl. DIN 96x96 mm Głęb. 80 mm Wycięcie panel. 92x92 mm Waga 0,5 Kg		Montaż na szynie DIN szer. 6 modułów 17,5 mm Waga 0,4 kg	
Zasilanie pomocnicze	110-230-400 V 50-60 Hz		400 Vca L.L. 50-60 Hz	
OPCJA C1	20±60 Vac/cc			
OPCJA C2	90±250 Vac/cc			
OPCJA C3			230 Vac L.L.	
OPCJA C4			110 Vac L.L.	
Stopień ochrony	Front IP 52 Całość IP 20 (IP65 z zewnętrzną pokrywą)		Front IP 42 Całość IP 20	
Wejścia napięciowe	3 wejścia max 500 V - możliwe zewnętrzne przekładniki napięciowe o przekładni 1÷400			
OPCJA 600	3 wejścia max 600 V			
Wejścia prądowe	3 wejścia 0,05÷5A rms z zewn. CT programowalna przekł. 1÷2000			
OPCJA 1A	3 wejścia 0,01÷1A rms			
OPCJA T	Izolowane wejścia z wewn. CT			
Mierzone parametry	kWh, kVarh, KVAh			
Dokładność pomiaru	Energia: <1% klasa 2 CEI-EN61036			
Porty szeregowo	-		1 RS485 Protokół transmisji MODBUS-RTU Szybkość 9600-19200 bps	
Wyjścia dwustanowe	2 fotomusy 10÷300 Vdc / 150 mA lub 10÷250 Vac / 150mA max dla alarmu lub retransmisji impulsów (programowany czas impulsu 100÷500 ms.)		2 fotomusy 10÷300 Vdc / 150 mA lub 10÷250 Vac / 150mA max dla alarmu lub retransmisji impulsów (programowany czas impulsu 100÷500 ms.)	
Wejścia dwustanowe	1 optoizol. 90÷250Vac/dc dla zmiany taryfy licz. energii		1 optoizol. 90÷250Vac/dc dla zmiany taryfy licz. energii	
Wyświetlacz	1 wyświetl. z 10mm czer. LED (10 mm-7 segmentowe) 8 cyfr + 1 separ. dziesiętny			